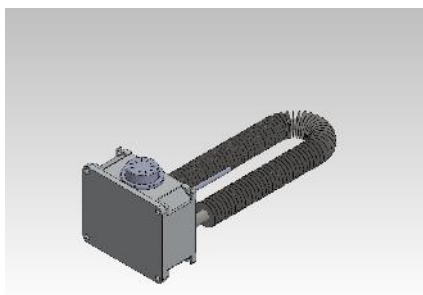




## RISCALDATORI SERIE RE-QE



Le resistenze per Quadri Elettrici RE-QE sono state create per risolvere i problemi in quei locali dove una temperatura troppo bassa potrebbe creare disfunzioni nelle apparecchiature elettriche ed elettroniche presenti.

La temperatura ideale può essere facilmente impostata con il termostato a bulbo regolabile montato di serie.

Le resistenze sono montate in una scatola in alluminio e sono fornite complete di cavo di alimentazione lungo 1mt.

La tabella seguente indica le tipologie sempre pronte a magazzino, per richieste di dimensioni o potenze differenti si prega di contattare il nostro ufficio tecnico.

RESISTENZE SERIE RE-QE				
Codice	Dimensioni (mm)	Potenza (W)	Tensione (V)	Note
RE-QE200	311x140x63	200	230-1	
RE-QE200T	311x140x63	200	230-1	
RE-QE500	350x130x140	500	230-1	
RE-QE1000	350x130x140	1000	230-1	
RE-QE1300	400x130x140	1300	230-1	

La versione T monta un termometro completo della relativa sonda per il rilevamento della temperatura all'interno del quadro.



Dimensioni e schema di collegamento:

