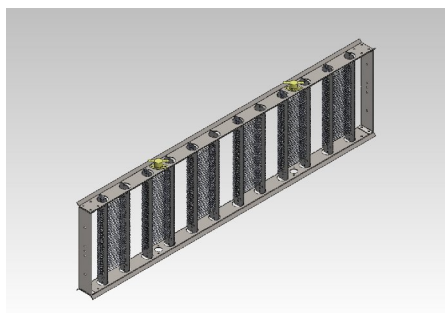


## RISCALDATORI SERIE RE-MOS

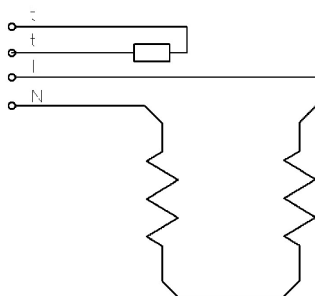


Resistenza elettrica a filo per inserimento a canale montata su telaio in lamiera zincata completa di:

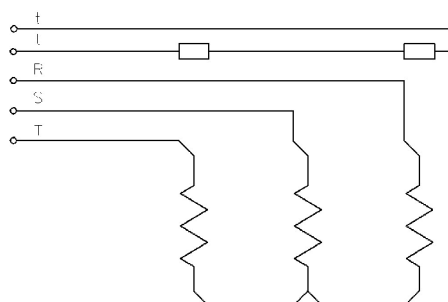
- Termoprotettore a riarmo automatico;
- Termoprotettore a riarmo manuale;
- Rete di protezione sui due lati;
- Cavi di collegamento (1m).

I riscaldatori sono dotati di termostati di sicurezza a riarmo automatico e manuale, tarati per intervenire in caso di mancata o scarsa ventilazione.

Il telaio è dotato di spalle forate semplici o doppie per semplificare le operazioni di fissaggio.



**SCHEMA MONOFASE**



**SCHEMA TRIFASE**

La tabella seguente indica le tipologie sempre pronte a magazzino, per richieste di potenze o dimensioni differenti si prega di contattare il nostro ufficio tecnico.

<b>RESISTENZE A FILO SERIE RE-MOS</b>				
<b>Codice</b>	<b>Dimensioni (mm)</b>	<b>Potenza (W)</b>	<b>Tensione (V)</b>	<b>Note</b>
RE-MOS	300x240/270x45	2000	230-1	
RE-MOS	400x240/270x45	3000	230-1	
RE-MOS	500x240/270x45	4000	230-1	
RE-MOS	600x240/270x45	4500	230-1	
RE-MOS	300x240/270x45	3000	400-3	
RE-MOS	400x240/270x45	4500	400-3	
RE-MOS	500x240/270x45	6000	400-3	
RE-MOS	600x240/270x45	8000	400-3	