

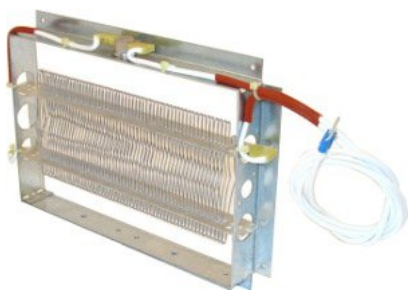
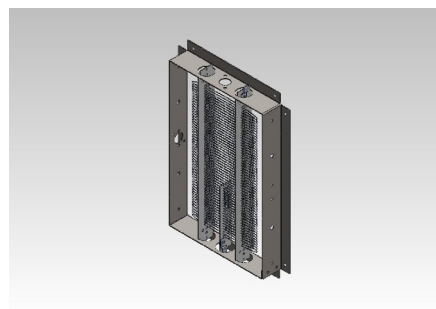


RISCALDATORI SERIE RE-MCT

Resistenza elettrica a filo formato standard su telaio in lamiera zincata completa di:

- Termoprotettore a riarmo automatico;
- Rete di protezione sui due lati (a richiesta);
- Cavi di collegamento (1m).

I riscaldatori sono dotati di termostati di sicurezza a riarmo automatico, tarati per intervenire in caso di mancata o scarsa ventilazione.

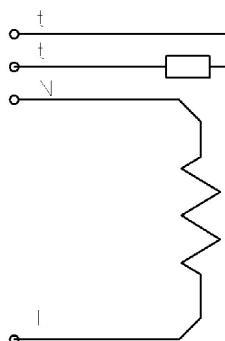


Il telaio può essere dotato di una flangiatura sui quattro lati che permette un facile fissaggio sulle superfici piane.

In alternativa esiste il modello s-200. Più compatto dei precedenti, adatto per applicazioni su ventilatori o termoventilatori.



SCHEMA MONOFASE



La tabella seguente indica le tipologie sempre pronte a magazzino, per richieste di potenze differenti si prega di contattare il nostro ufficio tecnico.

RESISTENZE A FILO SERIE RE-MCT				
Codice	Dimensioni (mm)	Potenza (W)	Tensione (V)	Note
RE-MCT	153x230/270x35	500	230-1	
RE-MCT	153x230/270x35	1000	230-1	
RE-MCT	153x230/270x35	1500	230-1	
RE-MCT	153x230/270x35	2000	230-1	
RE-MCT	153x230/270x35	2500	230-1	
RE-MCT	153x230/270x35	3000	230-1	
RE-MCT-FL	153/185x230/270x35	500	230-1	
RE-MCT-FL	153/185x230/270x35	1000	230-1	
RE-MCT-FL	153/185x230/270x35	1500	230-1	
RE-MCT-FL	153/185x230/270x35	2000	230-1	
RE-MCT-FL	153/185x230/270x35	2500	230-1	
RE-MCT-FL	153/185x230/270x35	3000	230-1	
RE-MCT	153x176/220x35	1000	230-1	
RE-MCT	153x176/220x35	1500	230-1	
RE-MCT	153x176/220x35	2000	230-1	
S-200	200x40/45x35	2x375	230-1	
S-200	200x40/45x35	2x500	230-1	
S-200	200x40/45x35	2x1000	230-1	